

**HT****GY25****FJÄLLTURISM****Läsåret 26/27****BEHÖRIGHETSKRAV**

Godkänt i svenska/svenska som andraspråk, engelska och matematik. Du måste dessutom ha lägst betyget godkänt i fem andra ämnen.



Foto: Lucas Canino/Unsplash

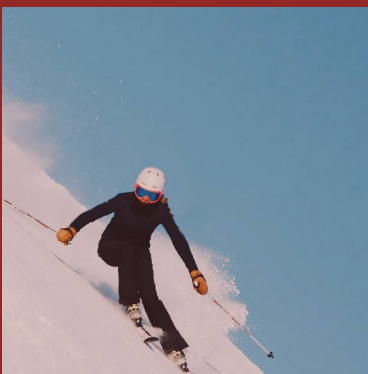


Foto: Nicolai Berntsen/Unsplash

**HOTELL- OCH  
TURISMPROGRAMMET****PROFIL: FJÄLLTURISM****FÖR DIG SOM ...**

... gillar friluftsliv och är intresserad av aktiviteter i fjällmiljö, sommar som vinter samt vill vara anställningsbar i en utåtriktad bransch som är i ständig utveckling.

**OM PROGRAMMET**

Malung-Sälens gymnasieskola startar en ny profil fjällturism på hotell- och turismprogrammet. I utbildningen får du prova på och fördjupa dina kunskaper i bland annat alpin skidåkning, längdåkning, naturguidning, fiske, mountainbike, klättring och kanotpaddling. Du får också prova på att driva ett eget företag i utbildningen inom ramen för UF.

**EFTER GYMNASIET**

Du kommer att vara anställningsbar inom den breda upplevelseindustrin, både inom Sverige och utomlands. Efter utbildningen är du redo för många olika jobb inom besöksnäringen, som till exempel fjällguide eller ansvarig för olika evenemang och konferenser.

För grundläggande behörighet till högskola/universitet behöver du komplettera med Svenska nivå 2 (100 p) och Svenska nivå 3 (100 p). Dessa två nivåer finns med i din studieplan men kan aktivt väljas bort inför årskurs 2 om du inte vill studera för grundläggande behörighet till högskola/universitet.

**STUDIE- OCH YRKESVÄGLEDNING**

Christer Olsson, tel: 0280-182 14

[christer.olsson@msgskola.se](mailto:christer.olsson@msgskola.se)

**MALUNG-SÄLENS GYMNASIESKOLA**

# HOTELL- OCH TURISMPROGRAMMET

## Profil: Fjällturism

GYMNASIEGEMENSAMMA ÄMNEN	900 p	PROGRAMGEMENSAMMA ÄMNEN	900 p
<b>Engelska</b>		<b>Entreprenörskap</b>	
Nivå 1	100 p	Nivå 1	100 p
Nivå 2	100 p	<b>Logi och värdskap</b>	
<b>Historia</b>		Nivå 1	100 p
Nivå 1a1	50 p	Nivå 2	100 p
<b>Idrott och hälsa</b>		<b>Möten och event</b>	
Nivå 1	100 p	Nivå 1	100 p
<b>Matematik</b>		Nivå 2	100 p
Nivå 1a	100 p	<b>Besöksnäringen</b>	
<b>Naturkunskap</b>		Nivå 1	100 p
Nivå 1a1	50 p	<b>Resor och destinationer</b>	
<b>Religionskunskap</b>		Nivå 1	100 p
Nivå 1	50 p	Nivå 2	100 p
<b>Samhällskunskap</b>		<b>Hållbar turism</b>	
Nivå 1a1	50 p	Nivå 1	100 p
<b>Svenska /Svenska som andraspråk</b>			
Nivå 1	100 p		
Nivå 2	100 p		
Nivå 3	100 p		

PROGRAMFÖRDJUPNINGAR	600 p		
<b>Aktiviteter och upplevelser</b>		<b>Entreprenörskap och företagande</b>	
Nivå 1	100 p	Nivå 1	100 p
Nivå 2	100 p	<b>Hållbar turism</b>	
<b>Aktivitetsledarskap</b>		Nivå 2	100 p
Nivå 1	100 p		
<b>Marknadsföring inom besöksnäringen</b>			
Nivå 1	100 p		

INDIVIDUELLT VAL 200 p

GYMNASIEARBETE 100 p

Summa 2 700 p

\*Ändringar av ämnen på inriktningarna kan komma att ske innan utbildningens start.

# HT

## GY25



Foto: NEOM/Unsplash

ung  
företagsamhet

▲ A Member of JA Worldwide

# HT